



«Оперативные
заявки» АСУРЭО

АСУРЭО

Подсистема «Оперативные заявки»

Автоматизация формирования
и согласования диспетчерских заявок



Программные продукты СМС-ИТ

Решения для энергетических компаний

«Оперативные заявки» АСУРЭО

Программные продукты

Постановка задачи

Основные особенности

Архитектура

Гарантия доставки сообщений

Администрирование

База оборудования



Функции

Преимущества

Внедрения

Автоматизированная Система Управления Ремонтными Энергетического Оборудования

Подсистемы

- «Оперативные Заявки»
- «Оперативные Заявки. Легкий клиент» 
- «Планы ремонтов»
- «Оперативный журнал» 

Информационно-аналитическая система

- ПК «Инфоконт»





Оперативные заявки на вывод оборудования

Зачем нужна автоматизация оперативных заявок?

Значительное время тратится на простые действия

- формирование и согласование оперативных заявок
- обмен оперативными заявками
- поиск информации о ремонтах
- создание отчетов, сводок

Сложно контролировать выполнение ремонтов

- недостоверная или неполная информация о ремонтах
- нарушения регламентов, приводящие к большим штрафам

Как следствие снижается производительность и качество работы на всех уровнях предприятия

«Оперативные
заявки» АСУРЭО

Программные
продукты

Постановка задачи

Основные
особенности

Архитектура

Гарантия доставки
сообщений

Администрирование

База оборудования

Функции

Преимущества

Внедрения





Особенности ПС «Оперативные заявки»

Надежное решение для энергетических компаний

- Более 700 внедрений
- Готовый продукт для типовых бизнес-процессов
- Адаптация системы под индивидуальные требования

«Оперативные
заявки» АСУРЭО

Программные
продукты

Постановка задачи

Основные
особенности

Архитектура

Гарантия доставки
сообщений

Администрирование

База оборудования

Функции

Преимущества

Внедрения



РусГидро



Федеральная Сетевая Компания
Единой Энергетической Системы





ПС «Оперативные заявки»

Основные особенности

- Единая информационная среда для всех уровней диспетчерского управления
- Автоматизация работы с местными оперативными заявками
- Система легко настраивается под структуру любого предприятия
- Подходит для всех участников процесса от инженеров до руководителей
- Интеграция со сторонними системами
- Регулярное расширение функционала
- Полный спектр услуг по внедрению системы от проведения обследования до сопровождения

«Оперативные
заявки» АСУРЭО

Программные
продукты

Постановка задачи

Основные
особенности

Архитектура

Гарантия доставки
сообщений

Администрирование

База оборудования

Функции

Преимущества

Внедрения





Особенности ПС «Оперативные заявки»

Единая информационная среда для всех уровней диспетчерского управления

«Оперативные заявки» АСУРЭО

Программные продукты

Постановка задачи

Основные особенности

Архитектура

Гарантия доставки сообщений

Администрирование

База оборудования

Функции

Преимущества

Внедрения





Особенности ПС «Оперативные заявки»

Автоматизация работы с оперативными заявками

«Оперативные заявки» АСУРЭО

Программные продукты

Постановка задачи

Основные особенности

Архитектура

Гарантия доставки сообщений

Администрирование

База оборудования

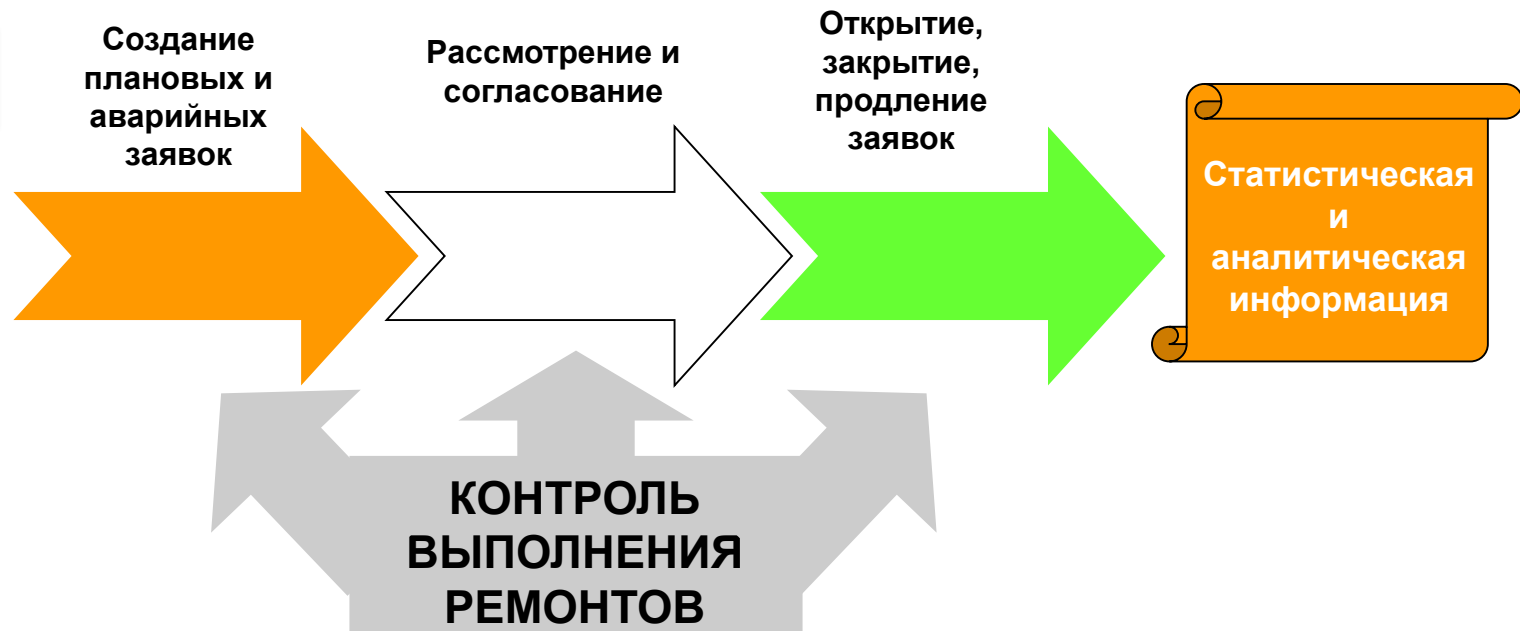
Функции

Преимущества

Внедрения



Выполнение ремонтов





Особенности ПС «Оперативные заявки»

Для всех типов предприятий и рабочих мест

«Оперативные заявки» АСУРЭО

Программные продукты

Постановка задачи

Основные особенности

Архитектура

Гарантия доставки сообщений

Администрирование

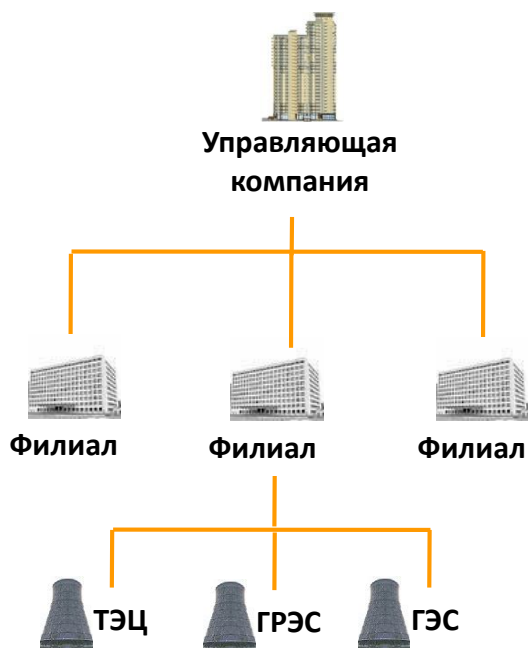
База оборудования

Функции

Преимущества

Внедрения

Генерирующие компании



Руководство

Трейдеры

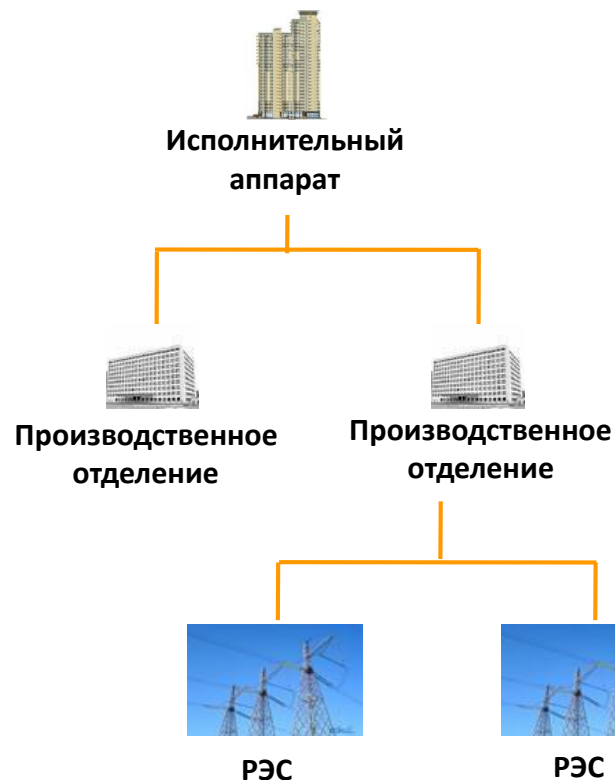
Аналитики

Диспетчеры

Технологи

Инженеры

Сетевые компании





Особенности ПС «Оперативные заявки»

Интеграция с ПС «Планы ремонтов»

- Единая база оборудования и нормативно-справочной информации
- Интеграция плановых и диспетчерских заявок
 - создание диспетчерских заявок на базе утверждённого месячного графика
 - сопоставление плановых и диспетчерских заявок
 - автоматическое сравнение сроков ремонтов с утвержденными сроками
- Отчетность по сопоставлению запланированных и фактически выполненных ремонтов

Передача информации в сторонние системы

- Информация о плановых, аварийных, неотложных и неплановых ремонтах
- АСУРЭО позволяет поддерживать соответствие диспетчерских наименований оборудования утвержденному перечню и передавать актуальные диспетчерские наименования в сторонние системы

«Оперативные
заявки» АСУРЭО

Программные
продукты

Постановка задачи

Основные
особенности

Архитектура

Гарантия доставки
сообщений

Администрирование

База оборудования

Функции

Преимущества

Внедрения



Особенности ПС «Оперативные заявки»

Полный спектр услуг по внедрению системы

«Оперативные
заявки» АСУРЭО

Программные
продукты

Постановка задачи

Основные
особенности

Архитектура

Гарантия доставки
сообщений

Администрирование

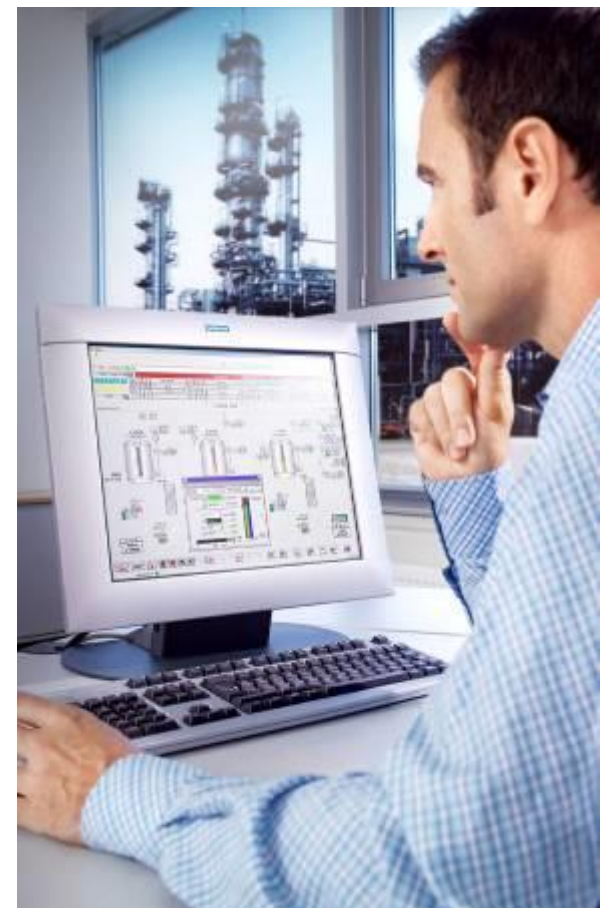
База оборудования

Функции

Преимущества

Внедрения

- Обследование и проектирование
- Доставка программного обеспечения
- Установка и начальное конфигурирование
- Создание и настройка системы горячего резервирования
- Обучение пользователей и администраторов
- Доставка новых версий
- Техническая поддержка





АСУРЭО

Архитектура системы



«Оперативные заявки» АСУРЭО

Программные продукты

Постановка задачи

Основные особенности

Архитектура

Гарантия доставки сообщений

Администрирование

База оборудования

Функции

Преимущества

Внедрения





АСУРЭО

Система гарантированной доставки сообщений

«Оперативные заявки» АСУРЭО

Программные продукты

Постановка задачи

Основные особенности

Архитектура

Гарантия доставки сообщений

Администрирование

База оборудования

Функции

Преимущества

Внедрения

- Обмен между предприятиями с использованием электронной почты или прямого соединения
- Последовательная отправка сообщений по нескольким адресам, в случае неудачи
- Доставка квитанций о получении заявки

Отправка сообщений

- Посылать на согл/утвержд автоматически
- Рассылать ответы автоматически
- Количество попыток на каждый адрес при отправке: 3
- Пауза (сек) между попытками отправки сообщений: 60
- Ожидание квитанции после отправки сообщения (мин): 30

Настройки транспорта

- SOAP
- URL веб сервиса: http://zvк/GES/appsrv/ZVKServer_iss0.dll/s...
- EMAIL
- Email получателя: zvк@zvк.ru

Номер	Время	Тип	Откуда	Куда	Свой/Чужой
120865	13.09.2009 18:40:13.477	Заявка [DML]	РДУ Татарстана		568000
120805	13.09.2009 18:39:17.570	Квитанция [DML]	РДУ Татарстана	РДУ Татарстана	7470\5679
120864	13.09.2009 18:39:13.773	Заявка [DML]	РДУ Татарстана		567900
120804	13.09.2009 07:10:12.987	Квитанция [DML]	РДУ Татарстана	РДУ Татарстана	7469\5677
120863	13.09.2009 07:10:12.533	Заявка [DML]	РДУ Татарстана		5677\276
120803	13.09.2009 07:09:13.330	Квитанция [DML]	РДУ Татарстана	РДУ Татарстана	7469\5677
120862	13.09.2009 07:09:12.877	Заявка [DML]	РДУ Татарстана		5677\276
120802	13.09.2009 07:06:17.253	Квитанция [DML]	РДУ Татарстана	РДУ Татарстана	7469\5677
120861	13.09.2009 07:06:13.083	Заявка [DML]	РДУ Татарстана		5677\276
120801	12.09.2009 06:07:10.633	Квитанция [DML]	МЭС Волги	МЭС Волги	7468\1437
120860	12.09.2009 06:07:07.710	Заявка [DML]	МЭС Волги		1437\0
120800	11.09.2009 23:56:50.277	Квитанция [DML]	Нижегородское РДУ	Нижегородское РДУ	7335\5604
120859	11.09.2009 23:56:49.027	Неудачное о сообщение [DML]	Нижегородское РДУ		5604\3339
120799	11.09.2009 18:23:52.910	Квитанция [DML]	ОДУ Юга	ОДУ Юга	7467\1095
120858	11.09.2009 18:23:50.220	Заявка [DML]	ОДУ Юга		1095\3861
120857	11.09.2009 17:47:55.390	Квитанция [DML]	РДУ Татарстана	РДУ Татарстана	7466\5667
120798	11.09.2009 17:45:44.987	Утверждающий ответ [DML]	РДУ Татарстана	РДУ Татарстана	7466\5667
120797	11.09.2009 17:25:57.180	Квитанция [DML]	РДУ Татарстана	РДУ Татарстана	7466\5667
120856	11.09.2009 17:25:55.900	Заявка [DML]	РДУ Татарстана		5667\1100
120855	11.09.2009 16:59:57.003	Квитанция [DML]	РДУ Татарстана	РДУ Татарстана	5537\7369
120854	11.09.2009 16:59:55.097	Квитанция [DML]	РДУ Татарстана	РДУ Татарстана	5538\7370
120853	11.09.2009 16:59:23.333	Квитанция [DML]	Жиглевская ГЭС	Жиглевская ГЭС	7325\772
120852	11.09.2009 16:59:09.473	Квитанция [DML]	МЭС Волги	МЭС Волги	7343\14617
120851	11.09.2009 16:59:08.427	Квитанция [DML]	МЭС Волги	МЭС Волги	14621\7338
120850	11.09.2009 16:58:58.910	Квитанция [DML]	ОДУ Урала	МЭС Волги	7343\14617
					1362\3743

Показана только последняя 1000 строк журнала. Уточните критерии поиска.

Выбор режима | Журнал сообщений | ОДУ Средней Волги | Разработчик | 3:10:29:40





АСУРЭО

Администрирование

«Оперативные заявки» АСУРЭО

Программные продукты

Постановка задачи

Основные особенности

Архитектура

Гарантия доставки сообщений

Администрирование

База оборудования

Функции

Преимущества

Внедрения

■ Разграничение прав пользователей

- администраторы комплекса (технологи по заявкам)
- пользователи, создающие заявки (инженеры по заявкам, НСС)
- пользователи, которые рассматривают заявки (начальники служб, ответственные специалисты)
- диспетчеры (НСС)

■ Установка ограничений по оборудованию на создание и рассмотрение заявок

■ Ведение журналов событий

Единая база оборудования

Иерархия предприятий и объектов

- Отображает организационную структуру
- Позволяет настраивать взаимодействие между диспетчерскими уровнями управления
- Навигация по оборудованию
 - уровни управления
 - территории
 - собственники
 - энергосистемы

«Оперативные заявки» АСУРЭО

Программные продукты

Постановка задачи

Основные особенности

Архитектура

Гарантия доставки сообщений

Администрирование

База оборудования

Функции

Преимущества

Внедрения

Энергообъекты | Интерфейс оборудования | ПК Заявки

Добавить Удалить Сохранить Отменить По принадлежности к

Идентификатор	Наименование	Тип объе...	Территория	Энергосис...	Собствен...	№	Дополнительные атрибуты
ОДУ Средней Волги							
Ульяновское РДУ							
МЭС Волги							
Пензенское РДУ							
Жигулевская ГЭС							
ЖГЭС	Жигулевская ГЭС	ГЭС	Российская Федерация	ЕЭС России	Открытое акционерное общество «Первая генерирующая компания оптового рынка электроэнергии»	2	ГППГ
Нижегородское РДУ							
Саратовское РДУ							

ГППГ

Название	№
ГППГ1	0
ГППГ2	1

ГППГ

Добавить Удалить

Название №

ГППГ1 0

ГППГ2 1

Записей: 219



Единая база оборудования

Основные особенности

- различные настройки управления/ведения для графиков и оперативных заявок
- настройка несовместимости оборудования
- создание связанных единиц оборудования
- импорт/экспорт справочников

The screenshot displays the 'Зависимости оборудования' (Equipment Dependencies) window. It features a left sidebar with navigation icons for 'Оборудование', 'Зависимости оборудования', 'Территории', 'Энергосистемы', 'Собственники', and 'Дополнительные характеристики'. The main area is divided into two panes: 'Оборудование' and 'Выбор оборудования'. Both panes have a filter set to 'Наименование' with a specific value. The 'Зависимости оборудования' pane includes a table with columns for 'Оборудование', 'Энергообъект', and 'Тип зависимости'. A dropdown menu is open over the 'Тип зависимости' column, showing options: 'Несовместимое', 'Совместимое', and 'Связанное'. The 'Связанное' option is highlighted.

Оборудование	Энергообъект	Тип зависимости
ВЛ 220 кВ СарГЭС-Кубра	МЭС Волги, Саратовэнерго, ПС Кубра, Саратовская ГЭС, Самарская энергосистема	Совместимое
ВЛ 220 Южная-Степная	ПС 220 кВ Степная, ПС 220 кВ Южная	Связанное

«Оперативные заявки» АСУРЭО

Программные продукты

Постановка задачи

Основные особенности

Архитектура

Гарантия доставки сообщений

Администрирование

База оборудования

Функции

Преимущества

Внедрения





Единая база оборудования

Фильтрация оборудования по различным условиям

«Оперативные заявки» АСУРЭО

Программные продукты

Постановка задачи

Основные особенности

Архитектура

Гарантия доставки сообщений

Администрирование

База оборудования

Функции

Преимущества

Внедрения

Оборудование | Интерфейс оборудования | ПК Заявки

Добавить Удалить Сохранить Отменить Применить Сброс Экспорт

Управление/ведение: Копировать Вставить Наследовать

Фильтр

Энергосистема Самарская Задача ПК Заявки

Идентификатор	Наименование	№
ВЛ 220 кВ Азот-КС-22 (КС-2)	ВЛ 220 кВ Азот-КС-22 (КС-2)	6-6b68-9d 1
ВЛ 220 кВ ЖГЭС-Сызрань 1	ВЛ 220 кВ ЖГЭС-Сызрань 1	cd57-c7c 1
ВЛ 220 кВ СарГЭС-Кубра	ВЛ 220 кВ СарГЭС-Кубра	-0501-d5 1
ВЛ 220 кВ Кинель-Уральск	ВЛ 220 кВ Кинель-Уральск	-00bb-20 1
ВЛ 220 кВ Степная-Южная	ВЛ 220 кВ Степная-Южная	-a327-99 1
ВЛ 220 кВ ТЭЦ ВАЗа-Азот (ВАЗ-3)	ВЛ 220 кВ ТЭЦ ВАЗа-Азот (ВАЗ-3)	-6b6b-b3 1
ВЛ 220 кВ ЖГЭС-КС-22 (КС-1)	ВЛ 220 кВ ЖГЭС-КС-22 (КС-1)	5-b505-c8 1

Наименование
Идентификатор
Шифр
Объект
Комплекс
Мониторинг
Управление/Ведение Объектами
Управление/Ведение Предприятиями
Территория
Собственник
Энергосистема
Задача
Атрибуты

Записей: 24



Единая база оборудования

Привязка единицы оборудования к нескольким энергообъектам

«Оперативные заявки» АСУРЭО

Программные продукты

Постановка задачи

Основные особенности

Архитектура

Гарантия доставки сообщений

Администрирование

База оборудования

Функции

Преимущества

Внедрения

Оборудование | Интерфейс оборудования | ПК Заявки

Добавить Удалить Сохранить Отменить Применить Сброс Экспорт

Управление/ведение: Копировать Вставить Наследовать

Фильтр

Идентификатор	Наименование	3...	7...	9...	3...	Шифр	№
ВЛ 220 кВ Азот-КС-2 2 (КС-2)	ВЛ 220 кВ Азот-КС-22 (КС-2)	ВЛ -2 20	<input checked="" type="checkbox"/>	<input type="checkbox"/>	<input type="checkbox"/>	0ddc8b 1a-6033-016f-6b 68-9d3f5bd19d66	1
ВЛ 220 кВ ЖГЭС-Сызрань 1	ВЛ 220 кВ ЖГЭС-Сызрань 1	ВЛ -2 20	<input checked="" type="checkbox"/>	<input type="checkbox"/>	<input checked="" type="checkbox"/>	04fd9710-7521-ef9f-cd5 7-c7c23b444fd1	1
ВЛ 220 кВ СарГЭС-Кубра	ВЛ 220 кВ СарГЭС-Кубра	ВЛ -2 20	<input checked="" type="checkbox"/>	<input type="checkbox"/>	<input checked="" type="checkbox"/>	19739e68-ac9c-feb1-05 01-d5ce0820087e	1
ВЛ 220 кВ Кинель-Уральск	ВЛ 220 кВ Кинель-Уральск	ВЛ	<input type="checkbox"/>	<input type="checkbox"/>	<input type="checkbox"/>	e1b16ba2-9bec-03f9-00	1
ВЛ 220 кВ Степная-Южная	ВЛ 220 кВ Степная-Южная	ВЛ	<input type="checkbox"/>	<input type="checkbox"/>	<input type="checkbox"/>		

Энергообъекты

Добавить Удалить

- МЭС Волги
- Саратовэнерго
- ПС Кубра
- Саратовская ГЭС
- Самарская энергосистема

Самарское РДУ

- ТПП-1 ВЦМ
- ТПП-2 СМЗ
- ТПП-2 СМЗ
- ЦУС Самарского региона
- ИА Сам ВоТГК
- Самарская ТЭЦ
- ССК
- Тольяттинская ТЭЦ

OK





ПС «Оперативные заявки»

Основные функции

- Взаимодействие с Системным оператором по системным заявкам
- Автоматизация работы с местными заявками
- Обмен заявками с другими энергетическими предприятиями
- Согласование заявок между службами внутри предприятия
- Обмен нормативно-справочной информацией
- Автоматическая проверка соблюдения регламентов
- Комплексная система оповещения
- Быстрый поиск информации о заявках
- Доступ с мобильных устройств
- Формирование аналитических и статистических отчетов



«Оперативные
заявки» АСУРЭО

Программные
продукты

Постановка задачи

Основные
особенности

Архитектура

Гарантия доставки
сообщений

Администрирование

База оборудования

Функции

Преимущества

Внедрения





Функции ПС «Оперативные заявки»

Работа с заявками

«Оперативные
заявки» АСУРЭО

Программные
продукты

Постановка задачи

Основные
особенности

Архитектура

Гарантия доставки
сообщений

Администрирование

База оборудования

Функции

Преимущества

Внедрения



Формирование заявок:

- создание заявок на базе уже существующих
- создание диспетчерских заявок на базе утверждённого месячного графика
- сохранение текстовых комментариев для создания следующих заявок
- возможность выбора маршрута прохождения заявки

Рассмотрение и согласование заявок:

- оповещение о приходе новых заявок
- проверка заявок на соответствие регламентам
- возможность расширения состава примечаний для внутреннего согласования
- возможность отмены разрешения на уровне утверждения

New

Функции ПС «Оперативные заявки»

Рассмотрение заявок

- рассмотрение заявки, поданной на своем уровне, или пришедшей с другого уровня управления
- изменение статуса заявки в зависимости от результатов рассмотрения (рассмотрена/не рассмотрена, согласована/утверждена, принята к сведению, отложена, отказана)

Разрешить

Время ремонта: с 10:00 03.11.2009 по 24:00 03.11.2009

Комментарий: Текст комментария

Подпись: Разработчик

№ заявки	Предприятие	Комплекс об.	Категория	Ремонт	А/Т	Состояние
7477 0	ОДУ Средней Волги	ЭНРГ.ГТ	ПП	КР	ВЗ	Не рассмотренная

Объект: Жигулевская ГЭС

Оборудование: ГТ-10

Условия произв. работ: с отключением (с отключением)

Программа переключений: местная программа

Содержание работ: [Содержание работ]

Режимные указания: [Режимные указания]

Релейные указания: [Релейные указания]

Оперативные указания: [Оперативные указания]

Остаются в работе: [Остаются в работе]

Выводятся из работы: [Выводятся из работы]

Потери РЗА: [Потери РЗА]

Интерфейс пользователя | ПК Заявки | Рассмотрение заявок | Рассмотрение заявок

Цель	Состояние	Время
Рассмотрение	Рассмотрена	09.08 03.11.09
Рассмотрение	Рассмотрена	09.08 03.11.09
Рассмотрение	Рассмотрена	09.08 03.11.09
Рассмотрение	Разрешена	09.09 03.11.09

Изменение назначения

Заявка на:

Назначение:

- по правилам
- ОДУ Средней Волги
- Балаговская АЭС
- Жигулевская ГЭС
- Саратовская ГЭС
- Чебоксарская ГЭС
- Марийское РДУ
- Мордовское РДУ
- Нижегородское РДУ
- Саратовское РДУ
- Пензенское РДУ
- Самарское РДУ
- МЭС Волги
- Нижегородское ПМЭС
- Ульяновское РДУ
- Чувашское РДУ
- РДУ Татарстана

- снятие заявки в любой момент времени
- изменение маршрута прохождения заявки
- редактирование информации непосредственно на форме заявки в выпадающих окнах
- индивидуальные настройки внешнего вида формы заявки (цвет, шрифт, расположение и состав полей)

«Оперативные заявки» АСУРЭО

Программные продукты

Постановка задачи

Основные особенности

Архитектура

Гарантия доставки сообщений

Администрирование

База оборудования

Функции

Преимущества

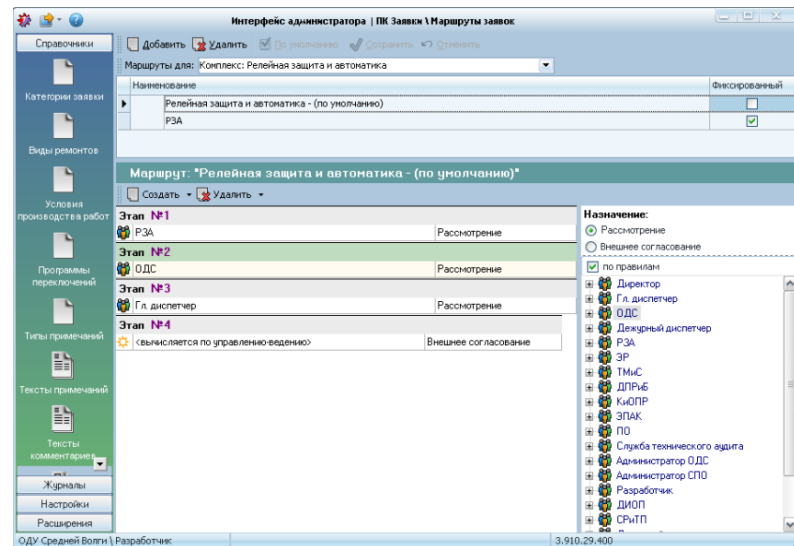
Внедрения



Функции ПС «Оперативные заявки»

Маршрутизация заявок

- Типы маршрутов:
 - фиксированный
 - динамический – на основе управления/ведения
- Маршрут создается для единицы или комплекса оборудования
- Создание маршрута «по умолчанию»
- Внутренний маршрут заявок «для уведомления»
- Возможность автоматической отправки заявок по e-mail в формате RTF на любых этапах маршрута
- Настройка правил построения внешних маршрутов прохождения заявок
- Рассылка информации о дополнительном согласовании



New

«Оперативные
заявки» АСУРЭО

Программные
продукты

Постановка задачи

Основные
особенности

Архитектура

Гарантия доставки
сообщений

Администрирование

База оборудования

Функции

Преимущества

Внедрения





Функции ПС «Оперативные заявки»

Система оповещения

- Оповещение пользователей
 - снятие / отмена снятия заявки
 - отказ заявки
 - отложение заявки
 - разрешение заявки
 - изменение разрешенного времени
 - изменение информации о предыдущем согласовании
- Оповещение администраторов
 - возникновение ошибки на маршруте заявки
 - возникновение ошибки при разборе сообщения
- SMS-оповещение
 - широкий спектр условий формирования оповещений
 - настройка расписания периода приема сообщений для рабочих и выходных дней

New

«Оперативные
заявки» АСУРЭО

Программные
продукты

Постановка задачи

Основные
особенности

Архитектура

Гарантия доставки
сообщений

Администрирование

База оборудования

Функции

Преимущества

Внедрения



Функции ПС «Оперативные заявки»

Модуль «SMS-оповещения»

«Оперативные
заявки» АСУРЭО

Программные
продукты

Постановка задачи

Основные
особенности

Архитектура

Гарантия доставки
сообщений

Администрирование

База оборудования

Функции

Преимущества

Внедрения



Общие Форма заявки Быстрый просмотр Настройка отчетов Система оповещений **SMS-оповещения**

Оповещение по СМС

Оповещать о получении новых заявок

Оповещать о событиях изменения заявок

Только для рассмотрения мною Для всех

Комплекс: ЛЭП,РЗА,Грозотросы,ВЛ-500,Тра

- Снятие заявки
- Отказ заявки
- Отложение заявки
- Разрешение заявки
- Изменение разрешенного времени ремонта
- Изменение информации о согласовании
- Изменение информации о предыдущем согласовании
- Начало повторного рассмотрения по заявке
- Открытие/отмена открытия заявки
- Закрытие/отмена закрытия заявки

Возникновение ошибки на маршруте заявки

Возникновение ошибки при разборе сообщения

Оповещать о получении новых заявок на предприятии следующих категорий **ПЛ,НПЛ**

Категории повышенного внимания **НО,АВ**

Функции ПС «Оперативные заявки»

Индивидуальные настройки

- оповещение о новых заявках
- оповещения об изменении состояния заявки
- подсветка заявок в списке по критериям
- выбор формы для просмотра заявок
- настройка окна приложения

Просмотр заявок | Интерфейс пользователя | ПК АСУРЭО

Настройки | Показать группы | Обновить | Сброс | Загрузить | Заполнить | Поиск заявок

Фильтр: Просмотр заявок

Заявки для рассмотрения Все действующие

Оборудование

по привязке по ведомо

Ключ	№ свой	№ чужой	Предприятие	Текущий этап ра.	Общие сведения	Объект	Оборудование	Срок - начало
110702	124	0	Санарское РДУ	Открыта	Санарское РДУ	Связь - ТМс		16.22.15.07.10
110704	126	0	Санарское РДУ	ОДМ ОРА: Ошибка передачи	Рассмотрена	Санарская ТЭЦ	К-1	17.00.15.07.10
110707	129	0	Санарское РДУ	СврРДУ: Послана ОДМ СВ: Получена	Рассмотрена	Санарское РДУ	Связь - ТМс	11.00.16.07.10
110709	131	0	Санарское РДУ	Открыта	Санарская ТЭЦ	К-3		11.20.16.07.10
110711	133	0	Санарское РДУ	ЖГЭС: Получена	Открыта	Санарское РДУ	Связь - ТМс	11.00.16.07.10
110712	134	0	Санарское РДУ	РАЗР: Послана	Не рассмотрена	Санарская ТЭЦ	ТГ-2	16.00.16.07.10
110713	135	0	Санарское РДУ	ОДМ ОРА: Ошибка передачи	Рассмотрена	МЭС Волги	ВЛ-500 Кривобельская Северная	17.00.16.07.10
110714	136	0	Санарское РДУ	ОДМ ОРА: Получена	Рассмотрена	Санарское РДУ	Связь - ТМс	18.00.16.07.10
110717	139	0	Санарское РДУ	РАЗР: Послана	Не рассмотрена	Санарское РДУ	Связь - ТМс	14.00.13.07.10
110718	140	0	Санарское РДУ	РАЗР: Послана	Не рассмотрена	Санарское РДУ	Связь - ТМс	14.00.13.07.10
110719	141	0	Санарское РДУ	Открыта	Санарское РДУ	Связь - ТМс		14.27.13.07.10
110721	143	92	Жигулевская ГЭС	РАЗР/Разработчик: Послана	Не рассмотрена	Жигулевская ГЭС	Связь	17.00.27.07.10
110722	144	93	Жигулевская ГЭС	РАЗР: Послана	Снята	Жигулевская ГЭС	ТИ	18.00.27.07.10
110723	145	94	Жигулевская ГЭС	Не рассмотрена	Жигулевская ГЭС	ТИ		18.00.27.07.10
111060	146	0	Жигулевская ГЭС	ТРВ: Послана	Не рассмотрена	Жигулевская ГЭС	ТГ-12	00.00.14.06.08
111061	147	0	Санарское РДУ	ТРВ: Послана	Не рассмотрена	Жигулевская ГЭС	ТГ-13	00.00.01.03.10
111062	148	0	Санарское РДУ	РАЗР: Послана	Не рассмотрена	Санарское РДУ	кап1	00.00.13.02.10

Выбрано заявок: 23 | Необходимо рассмотреть: 1 | Продвинутая

№ заявки Предприятие Коллектив об. Категория Ремонт АЛГ Состояние Цель

126 0 Санарское РДУ СНФГ.К ПП КР Б3 Рассмотрена

Объект Санарская ТЭЦ Оборудование К-1 Состояние обора. Рассмотрена

Исходная форма: работ

Программа переключений: Акт. Продлена

Вне регламента

Выбор режима | Список заявок

«Оперативные заявки» АСУРЭО

Программные продукты

Постановка задачи

Основные особенности

Архитектура

Гарантия доставки сообщений

Администрирование

База оборудования

Функции

Преимущества

Внедрения





Функции ПС «Оперативные заявки»

«Оперативные заявки» АСУРЭО

Программные продукты

Постановка задачи

Основные особенности

Архитектура

Гарантия доставки сообщений

Администрирование

База оборудования

Функции

Преимущества

Внедрения

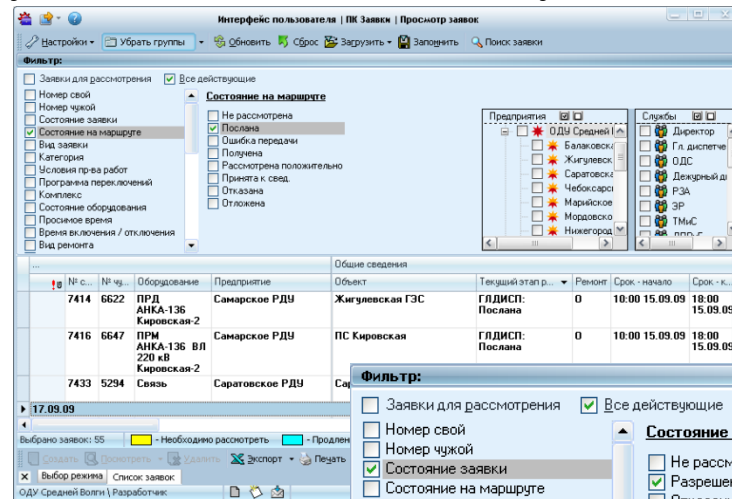
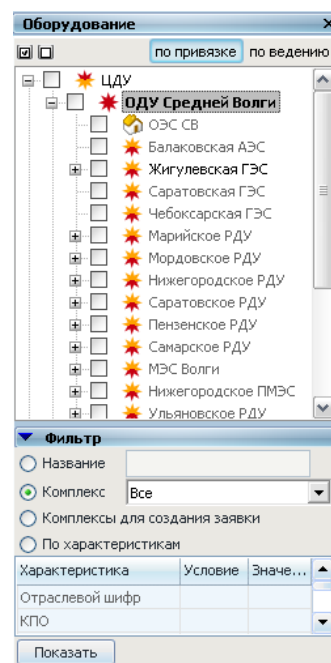
Работа с архивом заявок

- удобная система фильтров
- работа с историей заявок
- ведомость учёта заявок
- статистика ремонтов
- возможность экспорта и печати выбранных заявок с использованием собственных шаблонов

Функции ПС «Оперативные заявки»

Быстрый поиск информации о заявках

- Фильтрация по любым полям заявки
- Фильтры сохраняются в БД и могут быть использованы в дальнейшем. Фильтры бывают групповые, личные и начальные для разных режимов работы
- Существует режим «Краткий фильтр», предназначенный для выбора заявок на смену или показа всех действующих заявок



«Оперативные заявки» АСУРЭО

Программные продукты

Постановка задачи

Основные особенности

Архитектура

Гарантия доставки сообщений

Администрирование

База оборудования

Функции

Преимущества

Внедрения



Функции ПС «Оперативные заявки»

История заявки

№ заявки	Предприятие	Комплекс об.	Категория	Ремонт	А/Г	Состояние	Цель
7125/14182	МЭС Волги	ЛЭП.500 кВ	ПП	КР	04:00	Не рассмотренная	Для утверждения

Объект: Оборудование

Состояние оборуд.:

■ Просмотр истории изменения выбранного поля

Состояние

Разрешенная

Дата	Состояние	Пользователь
07.09.2009 15:04:32	Не рассмотренная	СТМис-Гагаев [ztmis (10
10.09.2009 12:26:26	Рассмотренная	ОДС-Валеева [ValeevaL
11.09.2009 14:18:39	Разрешенная	ZVK

■ Просмотр заявки по состоянию на выбранный момент времени

№ заявки	Предприятие	Комплекс	Категория	Ремонт	А/Г	Состояние заявки
6808/0	ОДУ Средней Волги	АСДУ.ПАК	ПП	ВКЛ	ВЗ	Открытая

Объект	Оборудование	Состояние оборудования	Продление
ОДУ Средней Волги	Унифицированный УВК		

Р	дР	Условия производства работ	Программа переключений
0	0	ввод в работу	

Содержание работ	Плановый срок
[ОДУ СВ] Опытная эксплуатация унифицированной ЦСПА в соответствии с "Планом мероприятий по переводу УВК унифицированной ЦСПА ОЭС Средней Волги на программное обеспечение версии 3.2."	31.08.09 - 20.10.09

Результаты рассмотрения	
Подано ОДУ СВ / 6808 Подана	11:00 31.08.09 - 08:00 20.10.09 СПО-Костеев

Релейные указания	Рассмотрение
[ОДУ СВ] ДД ОДУ Средней Волги КПУ Балаковской АЭС перевести	

«Оперативные заявки» АСУРЭО

Программные продукты

Постановка задачи

Основные особенности

Архитектура

Гарантия доставки сообщений

Администрирование

База оборудования

Функции

Преимущества

Внедрения





Преимущества ПС «Оперативные заявки»

Автоматизация работы с оперативными заявками

«Оперативные заявки» АСУРЭО

Программные продукты

Постановка задачи

Основные особенности

Архитектура

Гарантия доставки сообщений

Администрирование

База оборудования

Функции

Преимущества

Внедрения

- Повышение оперативности управления ремонтами
 - сокращение времени на согласования
 - устранение выполняемых «вручную» операций
- Улучшение контроля
 - оперативное получение информации о ремонтах
 - полнота и достоверность информации
 - автоматический контроль соблюдения регламентов
- Повышение качества работы на всех уровнях
 - качества принятия управленческих решений
 - высвобождение времени на другие задачи



ПС «Оперативные заявки»

«Оперативные заявки» АСУРЭО

Программные продукты

Постановка задачи

Основные особенности

Архитектура

Гарантия доставки сообщений

Администрирование

База оборудования

Функции

Преимущества

Внедрения

Внедрения подсистемы

Генерирующие компании:

- РусГидро, Росэнергоатом, ИНТЕР РАО ЕЭС, ОГК-2, Э.ОН Россия, Энел ОГК-5, ТГК-1, Мосэнерго (ТГК-3), Квадра, ТГК-5, Волжская ТГК (ТГК-7), Лукойл-Ростовэнерго, Лукойл-Кубаньэнерго, ТГК-9, Кузбассэнерго, Енисейская ТГК (ТГК-13), Генерирующая компания (Татарстан), ТГК-16, МОЭК

Сетевые компании:

- ФСК ЕЭС, Укрэнерго, МОЭСК, Ленэнерго, Грузинская государственная энергосистема, Алатау Жарык Компаниясы, Тюменьэнерго, Башкирэнерго, Кубаньэнерго, Янтарьэнерго, Сетевая компания (Татарстан), ДРСК, СПБЭС
- МРСК Волги: Пензаэнерго, Самарские РС, Саратовские РС, Ульяновские РС, Мордовэнерго, Чувашэнерго
- МРСК Сибири: Красноярскэнерго, Омскэнерго, Томская РК, Алтайэнерго, Бурятэнерго, Кузбассэнерго-РЭС, Хакасэнерго, Читаэнерго
- МРСК Центра и Приволжья: Владимирэнерго, Ивэнерго, Калугаэнерго, Кировэнерго, Мариэнерго, Нижновэнерго, Тулэнерго, Рязаньэнерго, Удмуртэнерго
- МРСК Урала: Пермэнерго, Свердловэнерго, Челябинэнерго
- МРСК Юга: Волгоградэнерго, Ростовэнерго, Астраханьэнерго
- МРСК Северо-Запада: Архэнерго, Комизэнерго, Новгородэнерго, Псковэнерго
- МРСК Центра: Брянскэнерго, Липецкэнерго, Смоленскэнерго, Тамбовэнерго

Другие:

- РАО ЭС Востока, Роснефть, Газпромнефть, Алтай-кокс



Дополнительная информация

«Оперативные
заявки» АСУРЭО



Тел./факс: (+7 846) 205-79-00

E-mail: sales@sms-it.ru

<http://www.asureo.ru>

Демо-версия ПК «АСУРЭО»:

<http://demo.asureo.ru:567/zvk/>

Спасибо за внимание!

